

SK 51

ŞAMANDIRALI KONDENSTOP Termostatik Hava Tahliyeli

FLOAT TRAP With Thermostatic Air Vent

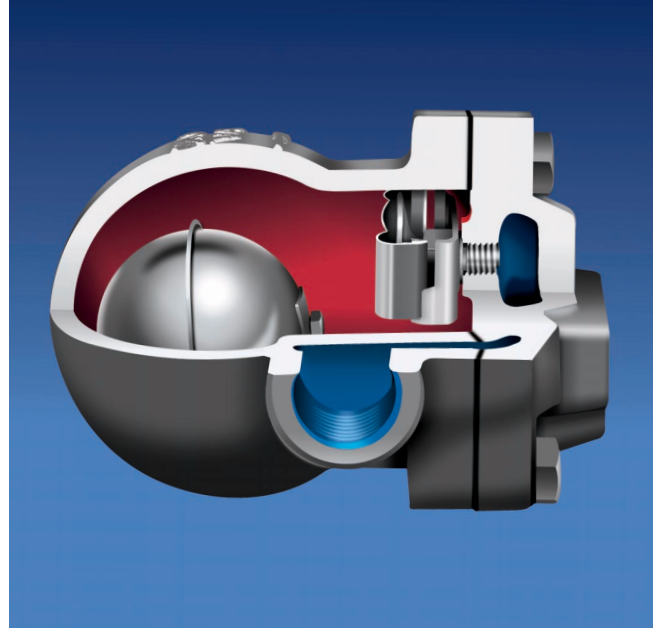
Özellikler / Main Features

Şamandıralı kondenstoplar özellikle kondens miktarı ile değişen sürekli tahliye buhar doyma sıcaklığında gerçekleştirir. Ani ve geniş basınç değişimlerinden etkilenmez.

Daha çok, kondens tahliyesinin hızlı olması istenen, kondens birikiminin boru hattında olmasının sakıncalı olduğu sistemler için tercih edilir. Otomatik sıcaklık kontrollü sistemler için ideal kondenstopdur.

Tahliye görevini yerine getiren şamandıranın yanısıra, hava tahliyesi de gövde içinde mevcut termostatik kapsül tarafından gerçekleştirilir. Böylece boru hattında, hava birikintileri ile oluşan koç darbeleri önlenmiş olur. Aynı zamanda şamandıranın herhangi bir nedenle fonksiyonunu kaybetmesi durumunda termostatik kapsül devreye girerek kondens tahliyesine devam eder ve sistemde tıkanıklığı önler.

A Float through a simple lever mechanism opens or closes the valve according to the condensate level inside the trap. The opening is proportional with condensate rate. It is unaffected by instantaneous pressure changings. These types of steam traps specially used where prompt and continious discharge of condensate is necessary. For such cases float traps are the ideal traps as well automatically control systems to prove adequate heat transfer.



ÇALIŞMA ŞARTLARI / OPERATING CONDITIONS	Cast Iron Body	Cast Steel Body
Max. Basınç / Max. Allowable Pressure PMA (bar)	25	40
Max. Sıcaklık / Max. Allowable Temperature TMA (°C)	300	400
Max. Çalışma Basıncı / Max. Operating Pressure PMO (bar)	16	32
Max. Fark Basıncı / Max. Differential Pressure PMD (bar)	4.5 - 10 - 14	4.5 - 10 - 14
Max. Çalışma Sıcaklığı / Max. Operating Temperature TMO (°C)	250	400

AĞIRLIKLAR / WEIGHTS			
Bağlantı şekli Connections	Flanşlı Flanged	Dişli Screwed	Kaynak B. Butt weld
Çaplar / Sizes mm	15 - 20 - 25	1/2 - 3/4 - 1"	
Ağırlıklar / Weights kgs	4.05 - 4.8 - 7.1	3.2 - 3.2 - 4.7	

BAĞLANTI ŞEKLİ / CONNECTIONS	
Dişli / Screwed	NPT acc. to ANSI B1 20.1 BSP acc. to BS 21
Flanşlı / Flanged	DIN 2533

ÇAPLAR / SIZES	
mm	inches
15 - 20 - 25	1/2" - 3/4" - 1"

Uygulamalar / Typical Applications

Isı Eşanjörleri / Heat Exchangers
Isıtma Bataryaları / Heating Batteries
Tanklar / Tanks
Tavalar - Tablalar / Pans
Kurutma Silindirleri / Drying Cylinders
Fırınlar / Ovens

Montaj / Installation

Kapak kısmı yatay ve dikey montaja uygun şekilde ayarlanabilir

Cover part can be arranged according to horizontal or vertical installation type.

SK 51

Kırmızı Eğri / Red Chart

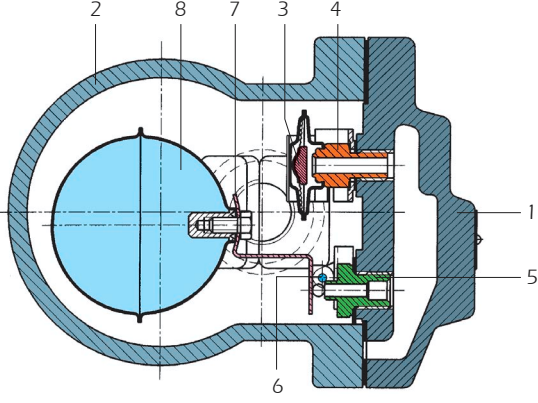
$\Delta p = 14$ bar için / For 14 bar diff. press.

Mavi Eğri / Blue Chart

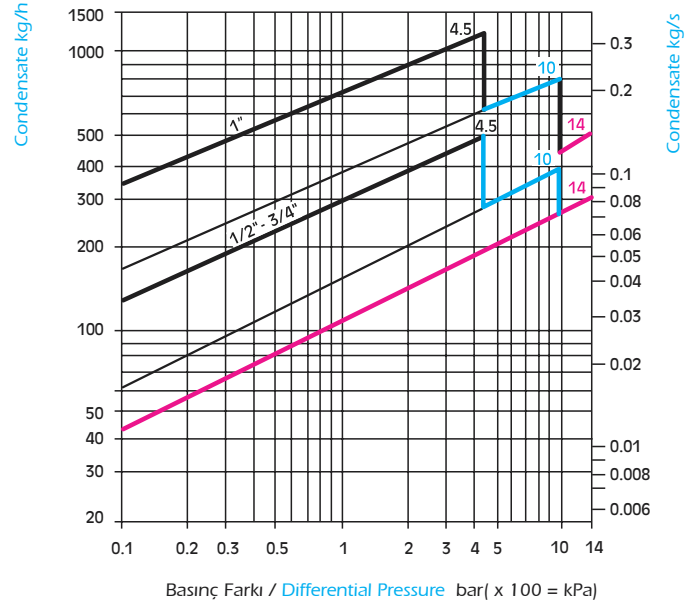
$\Delta p = 10$ bar için / For 10 bar diff. press.

Siyah Eğri / Black Chart

$\Delta p = 4.5$ bar için / For 4.5 bar diff. press.



Tahliye Miktarları / Discharge Capacities (1/2" - 3/4" - 1")

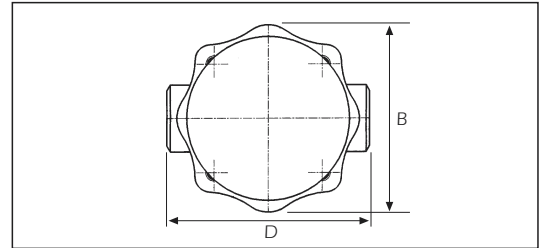
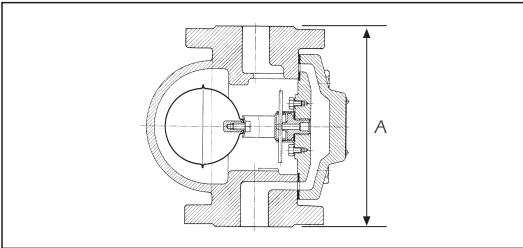
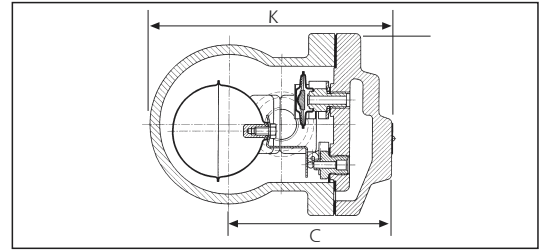
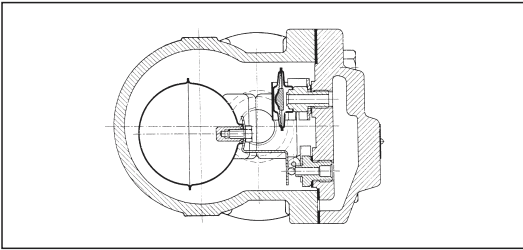


YEDEK PARÇALAR / SPARE PARTS

No	Parça Adı / Part Name	Malzeme / Material
1	Gövde / Body	GGG 40.3 or GSC 25
2	Kapak / Cover	GGG 40.3 or GSC 25
3	Termostatik kapsül / Thermostatic Capsule	Paslanmaz Çelik / Stainless Steel
4	Kapsül Siti / Air Vent Seat	Paslanmaz Çelik / Stainless Steel AISI 304
5	Şamandıra Siti / Float Seat	Paslanmaz Çelik / Stainless Steel AISI 304
6	Kapama Valfi / Main Valve (ball)	Paslanmaz Çelik / Stainless Steel
7	Şamandıra Kolu / Float Lever	Paslanmaz Çelik / Stainless Steel AISI 304
8	Şamandıra / Float	Paslanmaz Çelik / Stainless Steel AISI 304

BOYUTLAR / DIMENSIONS

Çap / Size	A	K	B	C	D
15	150	150	108	68	122
20	150	150	108	68	122
25	160	167	108	107	145



AYVAZ HACI AYVAZ ENDÜSTRİYEL MAMÜLLER
SANAYİ VE TİCARET A.Ş.

www.ayvaz.com

Atatürk Sanayi Bölgesi, İstasyon Mah. Mustafa İnan Cad. No: 36

34860 Hadımköy - İSTANBUL - TÜRKİYE

Tel : 90 (212) 771 01 45 (pbx)

Fax : 90 (212) 771 37 34 - 90 (212) 771 25 60, e-mail: info@ayvaz.com

DISTRIBUTOR